

# CATÁLOGO DO ITEM IMPORTADO

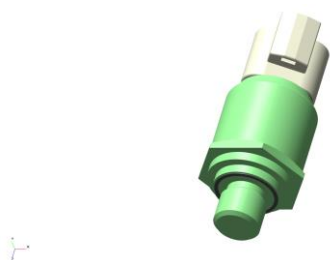
## Pleito de Inclusão de Ex-Tarifário

Número de Controle SDIC	NCM	Sugestão de descrição do ex-Tarifário
F64-22II	9032.20.00	Pressostato de alta pressão, tensão nominal 12V, dotado de conector (DT04-3P), conexão mecânica (DIN 3852-E-GI/4 A), pressão 250 bar, classificação de torque 20 Nm, resistência a vibração 2000 Hz, faixa de temperatura operacional de -40 graus Celsius a +100 graus Celsius, proteção IP67 / 69K, possui dimensões máximas de 70 mm de comprimento, 30 mm de diâmetro, podendo pesar até 1 kg, próprio para receber pressão mecânica e transformar em sinal elétrico, utilizado para controlar a pressão do sistema hidráulico de freio dos tratores agrícolas.

### 1. Especificações técnicas detalhadas da autopeça:

Pressostato de alta pressão, tensão nominal 12V, dotado de conector DT04-3P, conexão mecânica DIN 3852-E-GI/4 A, pressão 250 bar, classificação de torque 20 Nm, resistência a vibração 2000 Hz, faixa de temperatura operacional de -40 graus Celsius a +100 graus Celsius, proteção IP67 / 69K, possui dimensões máximas de 70 mm de comprimento, 30 mm de diâmetro, podendo pesar até 1 kg, próprio para receber pressão mecânica e transformar em sinal elétrico, utilizado para controlar a pressão do sistema hidráulico de freio dos tratores agrícolas.

### 2. Imagem da autopeça importada e/ou desenho esquemático:



### 3. Aplicação do item importado:

Tratores.

### 4. Composição do item importado:

Aço / Alumínio.